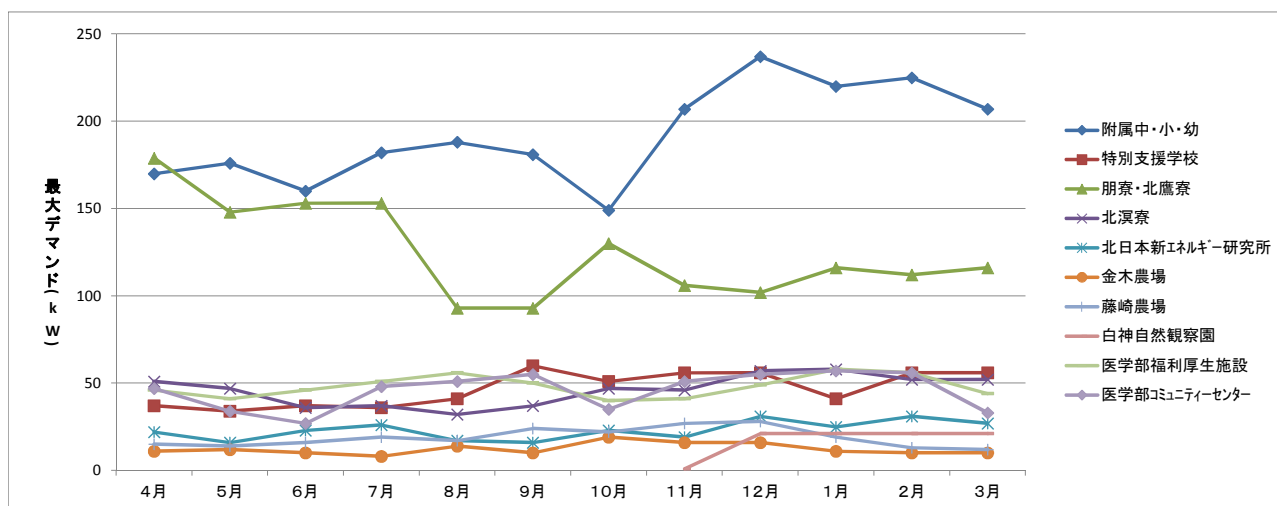


弘前大学小口需要家15%削減目標値

1. 平成22年度小口需要家対象最大電力量実績（7月～9月対象）

（単位：kW）

	附属中・小・幼	特別支援学校	朋寮・北鷹寮	北溟寮	北日本新エネルギー研究所	金木農場	藤崎農場	白神自然観察園	医学部福利厚生施設	医学部コミュニティーセンター
4月	170	37	179	51	22	11	15		46	47
5月	176	34	148	47	16	12	14		41	34
6月	160	37	153	36	23	10	16		46	27
7月	182	36	153	37	26	8	19		51	48
8月	188	41	93	32	17	14	17		56	51
9月	181	60	93	37	16	10	24		50	55
10月	149	51	130	47	23	19	22		40	35
11月	207	56	106	46	19	16	27	1	41	51
12月	237	56	102	57	31	16	28	21	49	55
1月	220	41	116	58	25	11	19	21	58	57
2月	225	56	112	52	31	10	13	21	56	56
3月	207	56	116	52	27	10	12	21	44	33



2. 15%削減目標値

（単位：kW）

	附属中・小・幼	特別支援学校	朋寮・北鷹寮	北溟寮	北日本新エネルギー研究所	金木農場	藤崎農場	白神自然観察園	医学部福利厚生施設	医学部コミュニティーセンター
15%削減最大値	160	51	130	31	22	12	20	18	48	47
目標削減量	28	9	23	6	4	2	4	18	8	8

※ 白神自然観察園は、夏期の実績が無いいため暫定値とする。